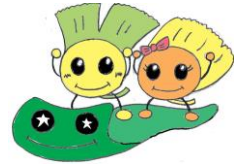




神奈川県立相模原中央支援学校

冬の公開研修会



たくさんの参加をお待ちしています。

●日時 平成29年1月6日(金) 13:00~15:00(受付:12:30~)

●場所 神奈川県立相模原中央支援学校 体育館

●内容 全体講演 「ムーブメント教育・療法とは～発達における身体運動を用いた支援の重要性～」
講師 小林 保子 氏(鎌倉女子大学児童学部児童学科 教授)

●対象 ○相模原中央支援学校 職員、保護者
○近隣の幼稚園、小学校、中学校、高等学校、中等教育学校の職員、保護者
○県内の特別支援学校の職員、保護者
○近隣の保育所、認定こども園の職員、保護者
○教育委員会等の職員、放課後等支援事業所の職員 など

●申し込み方法

・「参加申し込み FAX 送信票」でお申し込みください。Eメール等でもお受けします。FAX、Eメールが使えない方は、電話での申し込みもお受けします。参加料は無料です。申し込み締め切りは12月15日(木)です。

●その他

- * 駐車場に限りがありますので公共の交通機関をご利用ください。健康上の理由等、特別な事情がある場合は事前にご相談ください。**事前の連絡なくお車で来校された場合、駐車をお断りする場合がございますので、あらかじめご了承ください。**
- * 会場が寒くなることが予想されます。各自で対策をよろしくをお願いします。
- * 大雪等の荒天時は中止になる場合がございます。当日朝8時30分以降、本校HPの「緊急案内掲示板」をご確認くださいませようをお願いいたします。
- * 室内ばき・スリッパ等は各自でお持ちください。

【交通アクセス】

○JR 横浜線「淵野辺」駅

- ・南口より徒歩14分
- ・南口バス乗り場よりバス乗車(乗車時間2分)→『淵野辺十字路口』バス停で下車後、徒歩5分
- 淵53系統「上溝経由 田名バスターミナル行き」
- 淵34系統「光が丘・上溝団地経由 淵野辺駅南口行き」
- 淵34系統「上溝団地経由 光が丘1丁目行き」
- 淵35系統「光が丘小学校前・上溝団地経由 淵野辺駅南口行き」

○JR 相模線「上溝」駅

- ・バス乗車(乗車時間10分)→『淵野辺十字路口』バス停で下車後、徒歩5分
- 淵53系統「上溝経由 淵野辺駅南口行き」

○小田急線「相模大野」駅

- ・北口バス乗り場よりバス乗車(乗車時間20分)→『宇宙科学研究本部』バス停で下車後、徒歩5分
- 相02系統「鶴野森経由 相模原駅南口行き」



問い合わせ: 神奈川県立相模原中央支援学校 冬の公開研修会担当: 大久保、小林(和)

〒252-0221 神奈川県相模原市中央区高根1丁目5-36

電話 042-768-8515(ダイヤルイン)

ファクシミリ 042-768-8519

Eメール tiiki-chuohsien-sh@pen-kanagawa.ed.jp

ホームページ <http://www.sagamiharachuo-sh.pen-kanagawa.ed.jp/index.html>