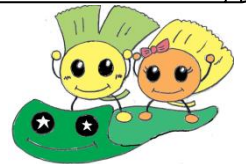




神奈川県立相模原中央支援学校

夏の公開研修会



子どもたちと関わるヒントについてみんなで学んでみませんか？
たくさんの参加をお待ちしています。

●日時 平成29年8月2日(水) 10:30~15:00 (受付:10:00~、13:00~)
3日(木) 10:30~15:00 (受付:10:00~、13:00~)

●場所 神奈川県立相模原中央支援学校

●対象 ○相模原中央支援学校 職員、保護者

○相模原市内の保育所・認定こども園・幼稚園・小学校・中学校・高等学校・中等教育学校の職員、県立特別支援学校の職員、近隣の市町村の小・中学校の職員、放課後等支援事業所・教育委員会等の職員

○相模原市内小・中学校特別支援学級児童・生徒及びその保護者(研修会⑦体験講座①)

●申し込み方法

- ・「参加申し込みFAX送信票」でお申し込みください。申し込み締め切りは、7月24日(月)です。
- ・先着順で締め切ります。希望の研修会が定員に達した場合は変更をさせていただく場合や、受講できない可能性があります。ご希望に添えない場合のみご連絡します。

●その他

- *参加費は無料ですが、体験講座①については材料費として、100円程度を当日徴収します。
- *昼休みに校内の主要な施設の見学を計画しています。希望される方は、その旨をご記入ください。
- *時刻になったら開始いたしますので、遅れないようにご来校ください。
- *会場が暑くなることが予想されます。各自で対策をよろしくお願いいたします。
- *駐車場に限りがありますので公共の交通機関をご利用ください。健康上の理由等、特別な事情がある場合は事前にご相談ください。事前の連絡なくお車で来校された場合、駐車をお断りする場合がございます。
- *室内ばき・スリッパ等は各自でお持ちください。

【交通アクセス】

○JR 横浜線「淵野辺」駅

- ・南口より徒歩14分
- ・南口バス乗り場よりバス乗車(乗車時間2分)→『淵野辺十字路口』バス停で下車後、徒歩5分
 - 淵53系統「上溝経由 田名バスターミナル行き」
 - 淵34系統「光が丘・上溝団地経由 淵野辺駅南口行き」
 - 淵34系統「上溝団地経由 光が丘1丁目行き」
 - 淵35系統「光が丘小学校前・上溝団地経由 淵野辺駅南口行き」

○JR 相模線「上溝」駅

- ・バス乗車(乗車時間10分)→『淵野辺十字路口』バス停で下車後、徒歩5分
 - 淵53系統「上溝経由 淵野辺駅南口行き」

○小田急線「相模大野」駅

- ・北口バス乗り場よりバス乗車(乗車時間20分)→『宇宙科学研究本部』バス停で下車後、徒歩5分
 - 相02系統「鶴野森経由 相模原駅南口行き」



問合せ: 神奈川県立相模原中央支援学校 夏の公開研修会担当: 眞田、宮崎

〒252-0221 神奈川県相模原市中央区高根1丁目5-36

電話 042-768-8515(ダイヤルイン)

FAX 042-768-8519

ホームページ <http://www.sagamiharachuo-sh.pen-kanagawa.ed.jp/index.html>

8月2日(水)

10:00	受付		
10:30	研修会①	体験講座①	研修会②
	「iPad 研修～iPad を活用した特別支援教育」	「高等部作業体験」 ① 清掃技能模擬検定 ② 色鉛筆でキーホルダーを作ろう	「いろいろな用具を使った体作り～学習の基本は体から・楽しく体幹をきたえよう!～」
	本校及び近隣小学校特別支援級での iPad 活用実践を紹介します。アプリ体験もできます。ペッパーくんもいますよ!	高等部の「作業」という授業で学習する清掃技能検定の模擬体験と、色鉛筆を使ったキーホルダー作りを体験します。②については、 材料費100円 を当日、徴収させていただきます。	本校知的部門中学部の体づくりの取り組みを中心に、バランスボールやスクーターボード等を使った運動や小ボールやタオル等身近な物を使った運動のバリエーションを紹介します。楽しく体を動かしながら体幹を鍛えましょう。
	本校職員：松村、児山 南つくし野小 太田教諭	① 本校職員：川本 ② 本校職員：中村	本校職員：森田
	定員：30名	定員：20名まで	定員：50名
	対象：校内外職員	対象：校内外職員、地域の中学校支援級の生徒	対象：校内外職員
12:00	昼食		
13:00	受付		
13:30	体験講座②	研修会③	研修会④
	「iPad 研修～ドロップトークで教材作り体験」	「聴覚障害児のこたばの育て方、関わり方」～学校での基本、家庭での関わり～	「働くために、働き続けるために ～保護者、担任、進路担当がやったこと～」
	iPad の VOCA アプリ「ドロップトーク」を使って教材作りをしましょう。 ※ 持ち物：iPad 等をお持ちの方 は持参いただいても構いません。その際は、「ドロップトーク」が入っているかを確認してください。	日常生活の中で、こたばをどう身につけていくか、教科指導につなげていくか、また、こたばを身につけるための家庭での関わり方、学校と家庭との連携について一緒に考えましょう。	自家用車送迎で通学する状態から、自立と社会参加に向けた学習を重ね、企業就労し、卒業4年目の今も安定して仕事を続けている卒業生がいます。このケースについて保護者・元担任・元進路担当から報告します。
	本校職員：ICTチーム員	本校職員：聴覚部門 谷口、松井	卒業生保護者 土屋孝子氏 本校職員：其田、上野
	定員：30名	定員：20～30名	定員：80～90名
	対象：校内外職員	対象：校内外職員、本校保護者	対象：校内外職員、本校保護者
15:00	終了		

8月3日(木)

10:00	受付	*9:30受付	
10:30	研修会⑤	研修会⑥ *10:00開始	
	「ミュージック・ケア」～いっしょに♪ 楽しく♪みんなでやろう!～	「親子 軽運動教室 パラシュート、G ボールを使って楽しく体を動かそう」	
	簡単な楽器や物を使って行います。音楽つて、音楽に合わせましょう。	① 10:00～11:00 (視覚、聴覚、知的部門対象) 親子でムーブメント遊具などを使って、心と体を弾ませて。楽しく体を動かしましょう!! ② 11:00～12:00 (肢体部門対象) 車椅子や横になった姿勢でもワクワクドキドキ、ムーブメント遊具で遊んじゃおう!!	
	<u>*持ち物：新聞紙一日分 動きやすい服装でおいでください。</u>	<u>*動きやすい服装、靴(スリッパ不可)を持 参ください。更衣室は用意いたします。 ・水分補給用の飲み物を持参ください。</u>	
	本校職員：村瀬	本校職員：森田、増淵、渡辺	
	定員：15～20名	定員：各15組	
	対象：校内外職員	対象：校内外職員、地域の親子、本校親子	
12:00	昼食		
13:00	受付		
13:30	研修会⑦	体験講座③	研修会⑧
	「特別支援教育に役立つ 児童精神医科臨床・心理 臨床」	「視覚障害の体験」	「脳性まひ 当事者として 伝えたいこと」
	支援を必要とする児童・生徒の心について、専門的な立場でお話をさせていただきます。	アイマスクやシミュレーションレンズを使って、視覚障害体験をして頂きます。視覚以外の感覚を活用してみましよう! <u>※持ち物：アイマスク(お持ちの方) ・アイマスクをして移動するのでスリッパではなく、上履きをお持ちください。</u>	・脳性まひをもつ当事者としてどう生きてきたか ・子どもの気持ち(本人の)感じてきたこと ・大人になって感じること ・PTとして教員、保護者に伝えたいこと 等についてお話させていただきます。
	講師：北里大学医学部精神科学講師 兼 地域児童精神科学医療学特任講師 井上勝夫氏	本校職員：野口、大内 視覚部門教員	講師：元こども医療センター理学療法士 新田通子氏
	定員：100名	定員：10名前後	定員：40名
	対象：校内外職員 保護者	対象：校内外職員	対象：校内外職員・保護者
15:00	終了		

